

# Результаты ВПР по окружающему миру в 4 классах ОУ Московского района Санкт-Петербурга (03.05.2018)

## Оглавление

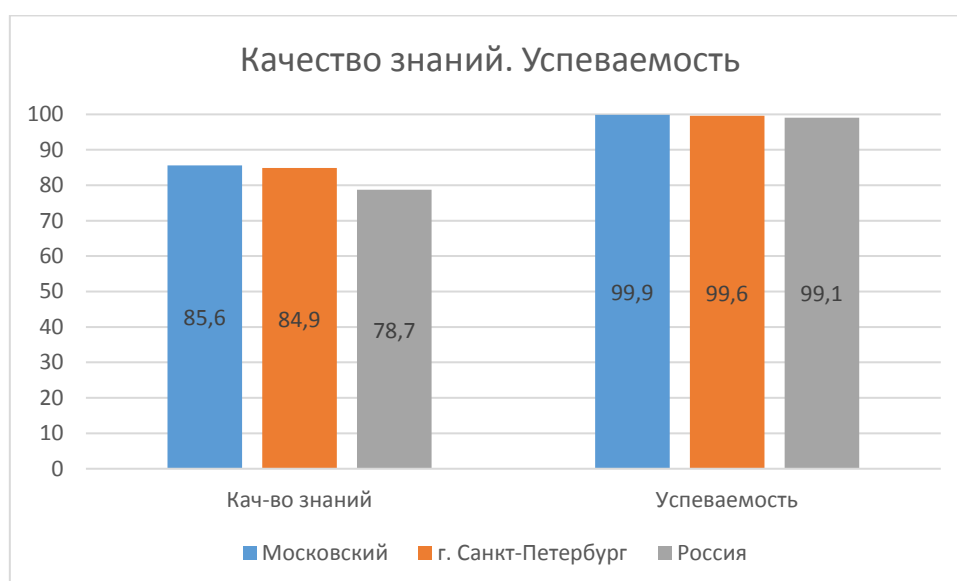
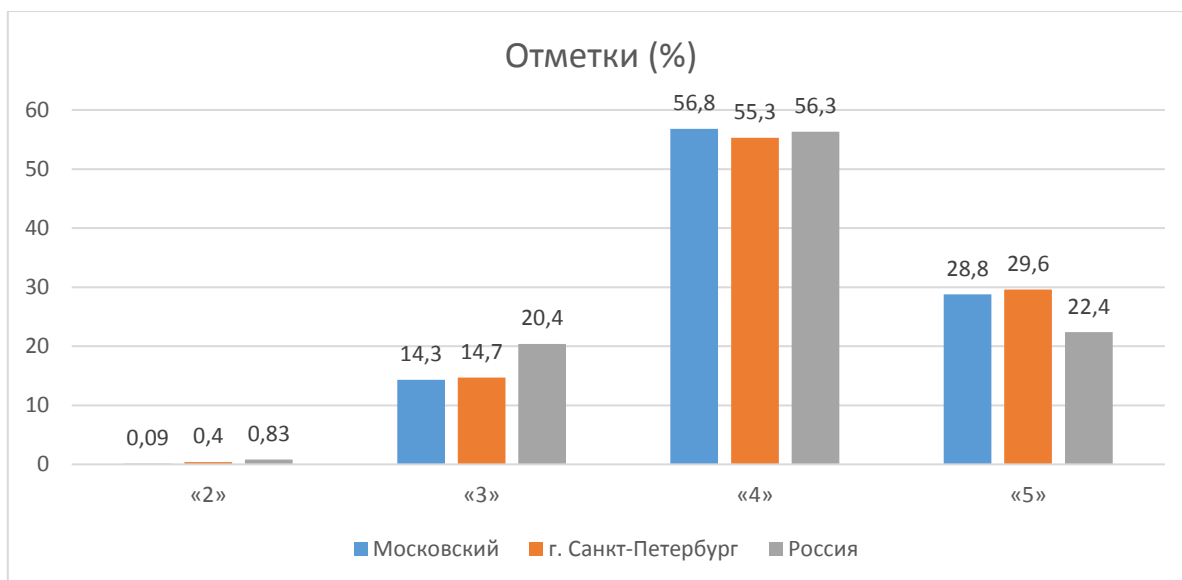
<b>Результаты ВПР по окружающему миру в 4 классах ОУ Московского района Санкт-Петербурга (03.05.2018)</b> .....	<b>1</b>
Статистика по отметкам (%).....	2
Распределение первичных баллов.....	5
Выполнения заданий.....	6
Достижение требований ФК ГОС.....	9

Во всероссийской проверочной работе по окружающему миру для 4 классов приняли участие 35 ОУ района, всего 2334 учащихся.

### Статистика по отметкам (%)

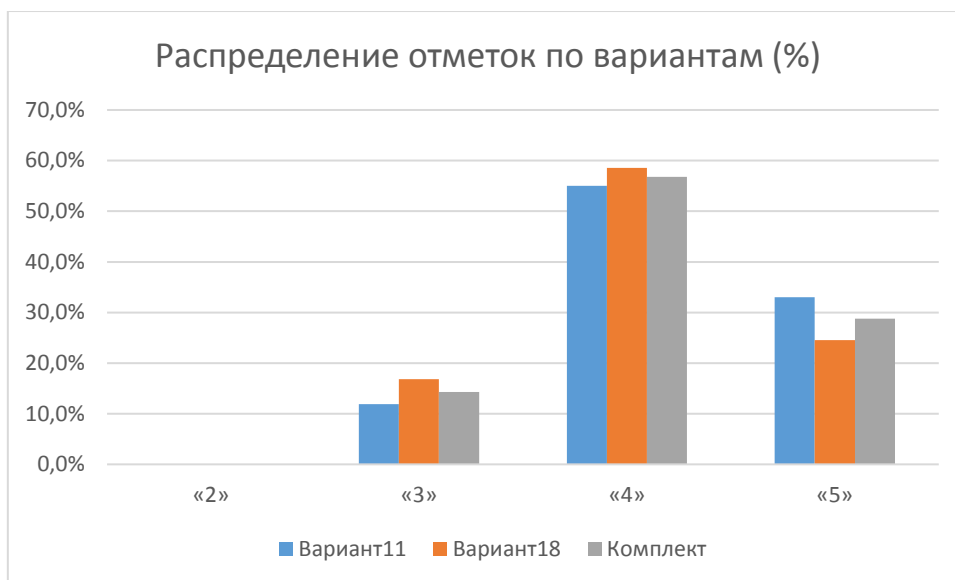
№ п/п	Наименование ОУ	Кол-во уч-ков	«2»	«3»	«4»	«5»	Кач-во знаний	Успеваемость	Отметки о рисках (РОИ <sup>1</sup> )
1.	ГБОУ СОШ № 485	51	0	17,6	<b>49</b>	<b>33,3</b>	82,4	100	
2.	ГБОУ лицей № 373	71	0	8,5	<b>62</b>	<b>29,6</b>	91,6	100	
3.	ГБОУ СОШ № 643	55	0	34,5	<b>52,7</b>	<b>12,7</b>	65,5	100	Низкие рез-ты
4.	ГБОУ СОШ № 1	42	0	11,9	<b>66,7</b>	<b>21,4</b>	88,1	100	
5.	ГБОУ школа № 351	54	0	14,8	<b>55,6</b>	<b>29,6</b>	85,2	100	
6.	ГБОУ СОШ № 354	36	0	27,8	<b>66,7</b>	<b>5,6</b>	72,3	100	Низкие рез-ты
7.	ГБОУ СОШ № 355	44	0	9,1	<b>63,6</b>	<b>27,3</b>	90,9	100	
8.	ГБОУ СОШ № 356	93	0	12,9	<b>72</b>	<b>15,1</b>	87,1	100	
9.	ГБОУ СОШ №358	114	0	19,3	<b>63,2</b>	<b>17,5</b>	80,7	100	Низкие рез-ты
10.	ГБОУ СОШ №362	92	0	25	<b>56,5</b>	<b>18,5</b>	75	100	Низкие рез-ты
11.	ГБОУ лицей №366	68	0	1,5	<b>29,4</b>	<b>69,1</b>	98,5	100	
12.	ГБОУ СОШ № 371	86	0	5,8	<b>68,6</b>	<b>25,6</b>	94,2	100	
13.	ГБОУ школа № 372	62	0	33,9	<b>48,4</b>	<b>17,7</b>	66,1	100	Низкие рез-ты
14.	ГБОУ школа №484	53	0	32,1	<b>56,6</b>	<b>11,3</b>	67,9	100	Низкие рез-ты
15.	ГБОУ СОШ №489	118	0	9,3	<b>48,3</b>	<b>42,4</b>	90,7	100	
16.	ГБОУ СОШ № 495	50	0	16	<b>62</b>	<b>22</b>	84	100	
17.	ГБОУ СОШ № 496	56	0	19,6	<b>57,1</b>	<b>23,2</b>	80,3	100	
18.	ГБОУ СОШ № 507	117	0	12	<b>56,4</b>	<b>31,6</b>	88	100	
19.	ГБОУ СОШ № 508	85	0	17,6	<b>60</b>	<b>22,4</b>	82,4	100	
20.	ГБОУ СОШ № 510	47	0	10,6	<b>59,6</b>	<b>29,8</b>	89,4	100	
21.	ГБОУ СОШ № 519	89	0	16,9	<b>61,8</b>	<b>21,3</b>	83,1	100	
22.	ГБОУ гимназия № 524	137	0	2,9	<b>55,5</b>	<b>41,6</b>	97,1	100	
23.	ГБОУ СОШ №525	73	0	8,2	<b>32,9</b>	<b>58,9</b>	91,8	100	
24.	ГБОУ гимназия №526	76	0	0	<b>42,1</b>	<b>57,9</b>	100	100	
25.	ГБОУ СОШ № 536	59	1,7	30,5	<b>50,8</b>	<b>16,9</b>	67,7	98,2	Низкие рез-ты
26.	ГБОУ СОШ № 537	60	0	6,7	<b>70</b>	<b>23,3</b>	93,3	100	
27.	ГБОУ СОШ № 543	50	0	28	<b>50</b>	<b>22</b>	72	100	Низкие рез-ты
28.	ГБОУ СОШ № 544	165	0	12,1	<b>54,5</b>	<b>33,3</b>	87,8	100	
29.	ГБОУ СОШ № 594	45	0	13,3	<b>62,2</b>	<b>24,4</b>	86,6	100	
30.	НОУ "Студиум"	7	0	14,3	<b>85,7</b>	<b>0</b>	85,7	100	
31.	ЧОУ "Северная Венеция"	2	0	0	<b>100</b>	<b>0</b>	100	100	
32.	ГБОУ СОШ № 376	86	0	11,6	<b>76,7</b>	<b>11,6</b>	88,3	100	Низкие рез-ты
33.	ГБОУ СОШ № 684	47	2,1	21,3	<b>66</b>	<b>10,6</b>	76,6	97,9	Низкие рез-ты
34.	ГБОУ прогимназия № 698	36	0	0	<b>44,4</b>	<b>55,6</b>	100	100	
35.	ЧОУ "Свято-Владимирская школа»	8	0	0	<b>0</b>	<b>100</b>	100	100	
	<b>Московский</b>	<b>2334</b>	<b>0,09</b>	<b>14,3</b>	<b>56,8</b>	<b>28,8</b>	<b>85,6</b>	<b>99,9</b>	
	<b>г. Санкт-Петербург</b>	<b>40496</b>	<b>0,4</b>	<b>14,7</b>	<b>55,3</b>	<b>29,6</b>	<b>84,9</b>	<b>99,6</b>	
	<b>Россия</b>	<b>1452036</b>	<b>0,83</b>	<b>20,4</b>	<b>56,3</b>	<b>22,4</b>	<b>78,7</b>	<b>99,1</b>	

<sup>1</sup> "Низкие результаты" определяются Рособрандзором по доверительным интервалам для среднего балла по ОО (относительно дов. интервала по региону).



**Распределение отметок по вариантам**

<i><b>Вариант/Отметки</b></i>	<b>«2»</b>	<b>«3»</b>	<b>«4»</b>	<b>«5»</b>	<i><b>Кол-во уч.</b></i>
Вариант1			1		<b>1</b>
Вариант11	1	141	652	391	<b>1185</b>
Вариант12			1		<b>1</b>
Вариант16			1		<b>1</b>
Вариант18	1	193	671	281	<b>1146</b>
<b>Комплект</b>	<b>2</b>	<b>334</b>	<b>1326</b>	<b>672</b>	<b>2334</b>



#### Соответствие отметок за выполненную работу и отметок по журналу

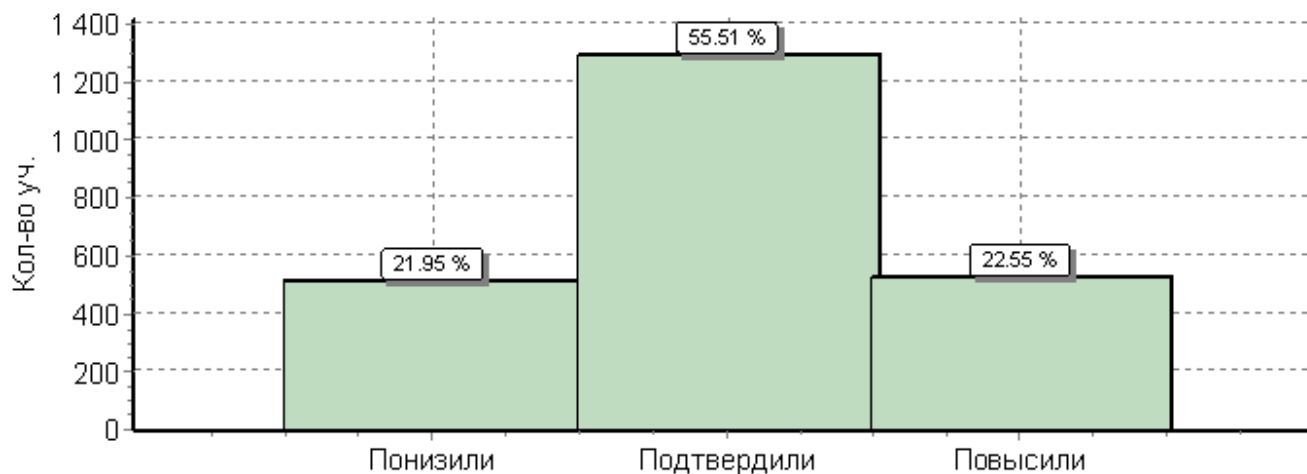
<i>Показатель</i>	<i>Кол-во уч.</i>	<i>%</i>
Понизили (Отм*.< Отм.по журналу)	512	21,95
Подтвердили(Отм.=Отм.по журналу)	1295	55,51
Повысили (Отм.> Отм.по журналу)	526	22,55
<b>Всего*:</b>	<b>2333</b>	<b>100</b>

Приведены данные только по тем участникам, для которых введены отметки за предыдущую четверть/триместр

\* "Отм." - отметка за выполненную работу

"Отм.по журналу" - отметка участника за предыдущую четверть/триместр

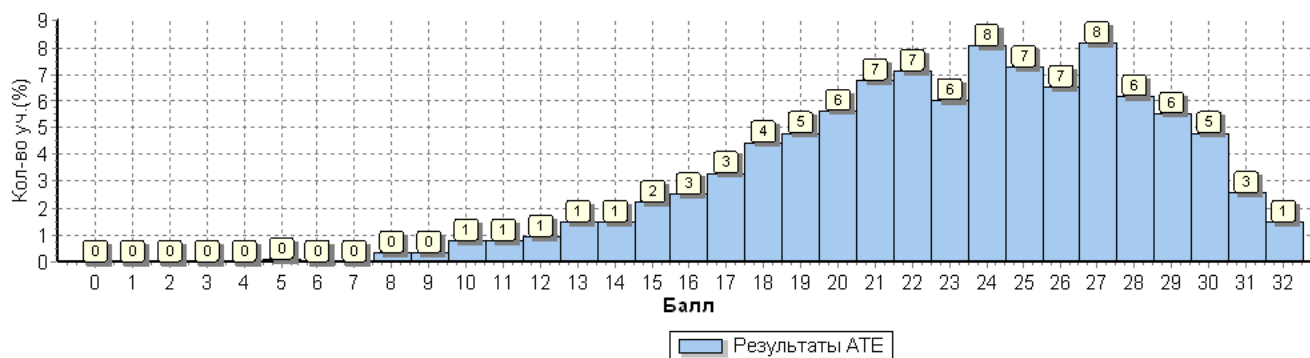
#### Гистограмма соответствия отметок за выполненную работу и отметок по журналу



## Распределение первичных баллов

Максимальный первичный балл: 32

Общая гистограмма первичных баллов



Распределение первичных баллов по вариантам

Вариант/баллы	5	8	9	10	11	12	13	14	15	16	17	18	19	20	21	22	23	24	25	26	27	28	29	30	31	32	Кол-во уч.
Вариант1													1														1
Вариант11	1	6	2	7	9	11	16	18	19	19	34	51	57	56	73	78	63	105	94	75	106	82	82	60	37	24	1185
Вариант12																1											1
Вариант16																		1									1
Вариант18	1	2	6	11	10	11	19	17	33	40	44	53	54	76	85	89	77	83	76	78	85	63	47	52	23	11	1146
<b>Комплект</b>	<b>2</b>	<b>8</b>	<b>8</b>	<b>18</b>	<b>19</b>	<b>22</b>	<b>35</b>	<b>35</b>	<b>52</b>	<b>59</b>	<b>78</b>	<b>104</b>	<b>112</b>	<b>132</b>	<b>158</b>	<b>167</b>	<b>141</b>	<b>189</b>	<b>170</b>	<b>153</b>	<b>191</b>	<b>145</b>	<b>129</b>	<b>112</b>	<b>60</b>	<b>35</b>	<b>2334</b>

Распределение первичных баллов по вариантам (%)

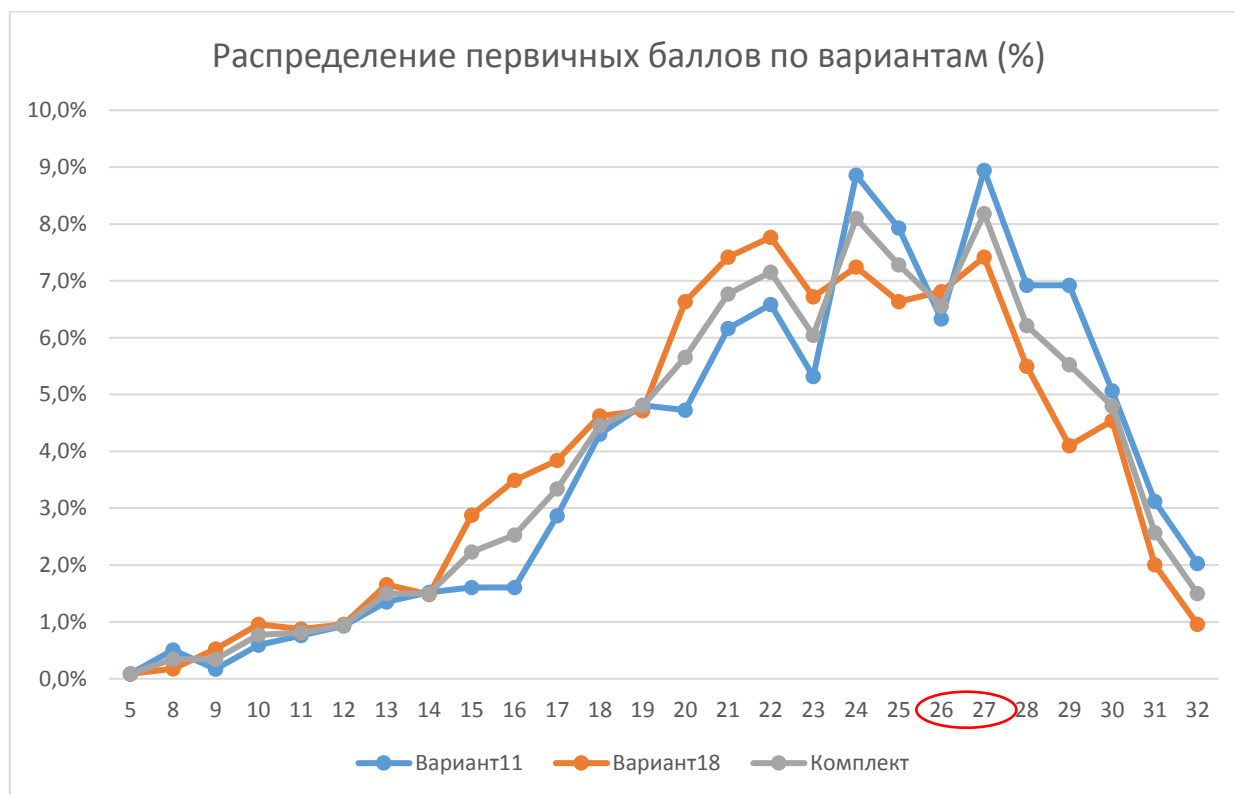


Таблица перевода баллов в отметки по пятибалльной шкале

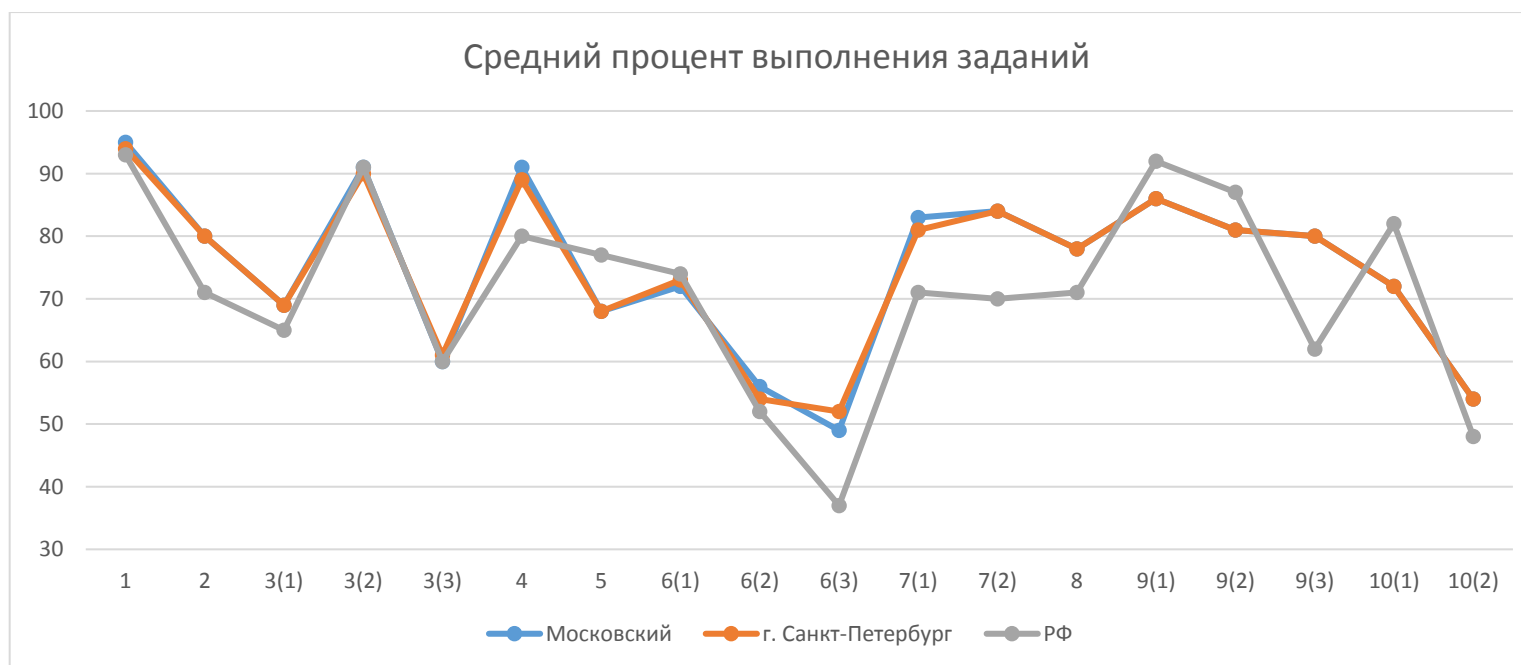
Отметка по пятибалльной шкале	«2»	«3»	«4»	«5»
Первичные баллы	0–7	8–17	18–26	27–32

## Выполнения заданий

Средний процент выполнения заданий по ОУ в % от числа участников

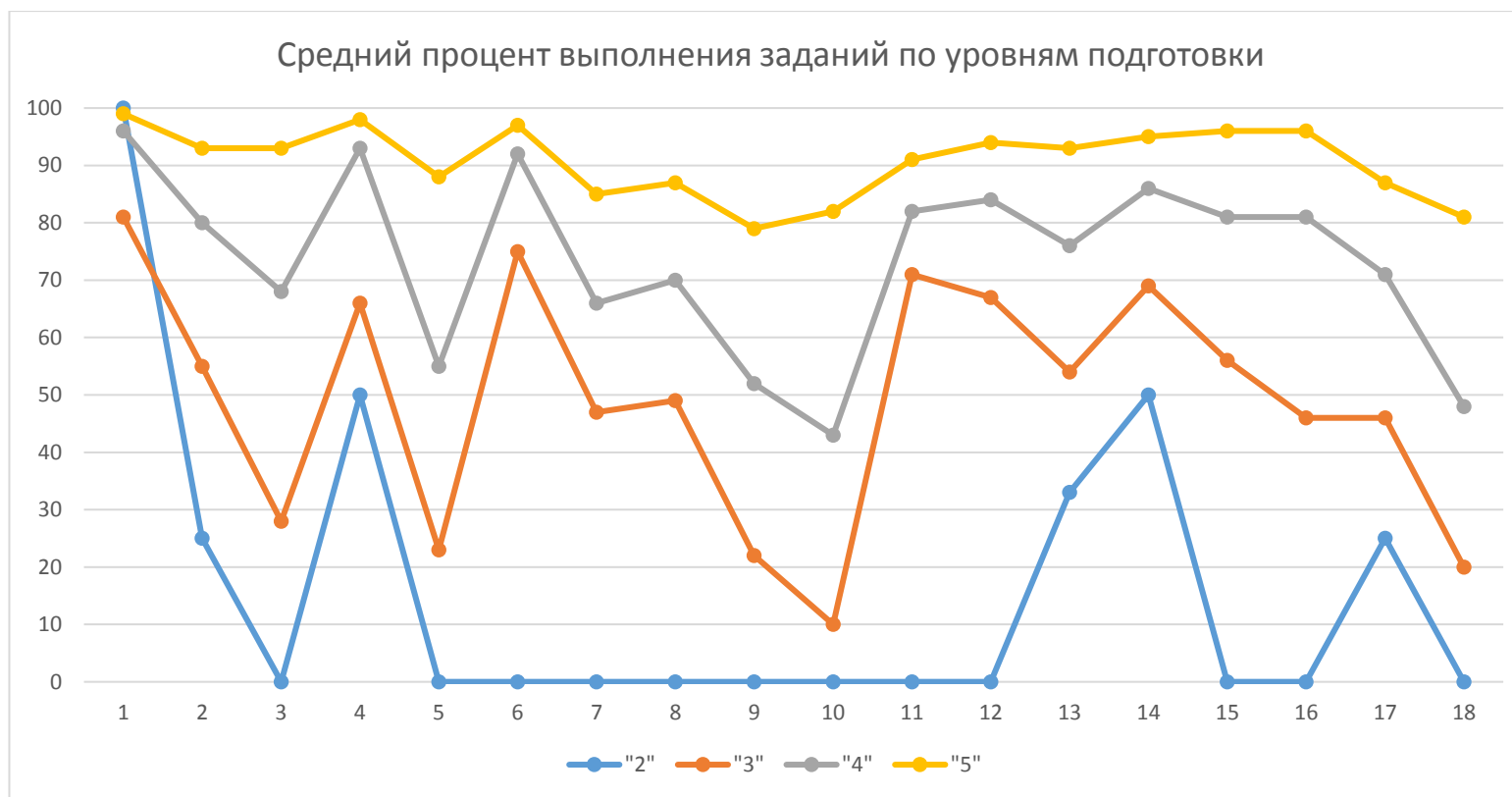
Наименование ОУ	Кол-во	1	2	3(1)	3(2)	3(3)	4	5	6(1)	6(2)	6(3)	7(1)	7(2)	8	9(1)	9(2)	9(3)	10(1)	10(2)
		2	2	2	1	3	1	2	1	1	2	1	2	3	1	1	1	2	4
ГБОУ СОШ №485	51	96	81	81	96	58	92	73	63	37	39	63	90	88	90	90	59	80	63
ГБОУ лицей №373	71	99	85	82	94	67	99	74	76	59	63	87	82	62	85	80	76	77	44
ГБОУ СОШ № 643	55	97	77	48	82	48	82	33	69	58	36	95	70	70	89	84	78	51	33
ГБОУ СОШ №1	42	99	83	68	90	45	98	63	67	64	58	93	83	71	95	95	81	76	56
ГБОУ школа № 351	54	95	72	74	89	60	94	64	63	63	52	96	90	78	85	80	69	66	54
ГБОУ СОШ №354	36	92	68	44	94	56	92	76	86	39	14	69	86	63	83	81	72	57	36
ГБОУ СОШ №355	44	97	77	73	86	56	84	92	84	45	52	86	81	69	75	70	73	94	52
ГБОУ СОШ № 356	93	95	82	73	97	68	86	48	69	53	53	70	82	80	92	81	72	53	44
ГБОУ СОШ №358	114	96	83	62	86	59	93	64	69	53	46	56	76	81	87	82	79	55	45
ГБОУ СОШ №362	92	85	82	80	89	54	89	68	72	40	35	89	80	72	80	76	76	62	51
ГБОУ лицей №366	68	99	93	89	99	86	99	71	85	84	83	84	91	89	90	88	96	87	71
ГБОУ школа № 371	86	96	80	63	92	51	91	84	63	65	51	79	80	82	95	85	81	85	56
ГБОУ школа №372	62	80	73	53	84	58	85	55	63	47	33	81	86	74	77	68	76	65	36
ГБОУ школа №484	53	83	73	48	85	39	87	76	60	36	42	58	77	60	74	68	60	79	38
ГБОУ СОШ №489	118	97	88	80	95	76	93	84	79	67	52	73	86	74	87	85	82	81	50
ГБОУ СОШ №495	50	94	71	53	88	50	98	72	78	46	45	94	81	84	82	76	88	76	50
ГБОУ СОШ №496	56	97	79	54	88	58	88	79	75	48	33	96	79	70	79	77	66	77	50
ГБОУ СОШ №507	117	95	81	72	93	63	93	66	65	54	55	85	83	81	88	79	87	76	56
ГБОУ СОШ №508	85	89	75	70	85	55	88	69	67	45	33	89	88	73	79	66	82	77	69
ГБОУ СОШ № 510	47	96	77	85	98	67	94	59	74	62	49	83	81	81	96	96	77	74	55
ГБОУ СОШ №519	89	89	70	57	90	48	85	83	60	56	47	89	80	83	81	79	87	65	56
ГБОУ гимназия № 524	137	99	86	76	91	66	93	66	80	68	77	91	96	87	91	91	88	70	61
ГБОУ СОШ №525	73	98	82	78	92	73	89	73	73	56	57	92	92	91	85	90	96	82	77
ГБОУ гимназия №526	76	99	91	78	95	68	97	80	82	74	73	74	90	88	92	89	91	93	75
ГБОУ СОШ №536	59	95	73	47	88	51	80	47	64	53	38	76	69	81	81	68	76	63	36
ГБОУ СОШ №537	60	99	78	85	92	62	100	83	87	63	41	98	88	64	92	88	78	63	46
ГБОУ СОШ №543	50	95	72	59	84	49	84	67	70	48	37	66	91	77	82	80	82	75	40
ГБОУ СОШ №544	165	95	83	69	88	60	92	62	72	58	42	87	89	79	85	86	87	72	63

Наименование ОУ	Кол-во	1	2	3(1)	3(2)	3(3)	4	5	6(1)	6(2)	6(3)	7(1)	7(2)	8	9(1)	9(2)	9(3)	10(1)	10(2)
		2	2	2	1	3	1	2	1	1	2	1	2	3	1	1	1	2	4
ГБОУ СОШ №594	45	86	66	46	96	53	96	67	67	73	50	89	77	84	82	91	82	69	54
НОУ "Студиум"	7	79	71	71	100	52	100	86	100	71	29	86	43	38	100	100	57	64	46
ЧОУ "Северная Венеция"	2	100	75	50	100	0	100	100	100	50	50	100	75	83	100	100	50	50	25
ГБОУ СОШ №376	86	97	85	76	97	55	91	44	66	37	45	92	88	61	87	64	70	72	40
ГБОУ СОШ № 684	47	95	65	64	87	51	83	72	64	43	30	77	84	80	83	83	70	69	45
ГБОУ прогимназия № 698	36	97	86	90	94	59	100	93	81	67	64	97	92	92	92	86	97	68	78
ЧОУ "Свято-Владимирская школа»	8	100	88	100	100	96	100	100	88	38	100	75	100	100	100	100	100	94	84
<b>Московский</b>	<b>2334</b>	<b>95</b>	<b>80</b>	<b>69</b>	<b>91</b>	<b>60</b>	<b>91</b>	<b>68</b>	<b>72</b>	<b>56</b>	<b>49</b>	<b>83</b>	<b>84</b>	<b>78</b>	<b>86</b>	<b>81</b>	<b>80</b>	<b>72</b>	<b>54</b>
<b>г. Санкт-Петербург</b>	<b>40496</b>	<b>94</b>	<b>80</b>	<b>69</b>	<b>90</b>	<b>61</b>	<b>89</b>	<b>68</b>	<b>73</b>	<b>54</b>	<b>52</b>	<b>81</b>	<b>84</b>	<b>78</b>	<b>86</b>	<b>81</b>	<b>80</b>	<b>72</b>	<b>54</b>
<b>РФ</b>	<b>1452036</b>	<b>93</b>	<b>71</b>	<b>65</b>	<b>91</b>	<b>60</b>	<b>80</b>	<b>77</b>	<b>74</b>	<b>52</b>	<b>37</b>	<b>71</b>	<b>70</b>	<b>71</b>	<b>92</b>	<b>87</b>	<b>62</b>	<b>82</b>	<b>48</b>



Выполнение заданий группами учащихся по уровню подготовки

Наименование ОУ	Кол-во	1	2	3(1)	3(2)	3(3)	4	5	6(1)	6(2)	6(3)	7(1)	7(2)	8	9(1)	9(2)	9(3)	10(1)	10(2)
		2	2	2	1	3	1	2	1	1	2	1	2	3	1	1	1	2	4
Ср.% вып. уч. гр.баллов 2	2	100	25	0	50	0	0	0	0	0	0	0	0	33	50	0	0	25	0
Ср.% вып. уч. гр.баллов 3	334	81	55	28	66	23	75	47	49	22	10	71	67	54	69	56	46	46	20
Ср.% вып. уч. гр.баллов 4	1326	96	80	68	93	55	92	66	70	52	43	82	84	76	86	81	81	71	48
Ср.% вып. уч. гр.баллов 5	672	99	93	93	98	88	97	85	87	79	82	91	94	93	95	96	96	87	81





## Достижение требований ФК ГОС

№	Проверяемый элемент содержания/ требования к уровню подготовки выпускников	Макс балл	Средний % выполнения <sup>1</sup>		
			Район	СПб	По России
			2355 уч.	40607 уч.	1460995 уч.
1	Овладение начальными сведениями о сущности и особенностях объектов, процессов и явлений действительности (природных, социальных, культурных, технических и др.); использование различных способов анализа, передачи информации в соответствии с познавательными задачами; в том числе умение анализировать изображения. Узнавать изученные объекты и явления живой и неживой природы; использовать знаково-символические средства для решения задач.	2	95	94	93
2	Использование различных способов анализа, организации, передачи и интерпретации информации в соответствии с познавательными задачами; освоение доступных способов изучения природы. Использовать знаково-символические средства для решения задач; понимать информацию, представленную разными способами: словесно, в виде таблицы, схемы.	2	80	80	71
3(1)	Овладение начальными сведениями о сущности и особенностях объектов, процессов и явлений действительности (природных, социальных, культурных, технических и др.);	2	69	69	65
3(2)	овладение логическими действиями анализа, синтеза, обобщения, классификации по родовидовым признакам. Использовать готовые модели (глобус, карту, план)	1	91	90	91
3(3)	для объяснения явлений или описания свойств объектов; обнаруживать простейшие взаимосвязи между живой и неживой природой, взаимосвязи в живой природе.	3	60	61	60
4	Освоение элементарных норм здоровьесберегающего поведения в природной и социальной среде. Понимать необходимость здорового образа жизни, соблюдения правил безопасного поведения; использовать знания о строении и функционировании организма человека для сохранения и укрепления своего здоровья.	1	91	89	80
5	Овладение начальными сведениями о сущности и особенностях объектов, процессов и явлений действительности; умение анализировать изображения. узнавать изученные объекты и явления живой и неживой природы; использовать знаково-символические средства, в том числе модели, для решения задач.	2	68	68	77
6(1)	Освоение доступных способов изучения природы (наблюдение, измерение, опыт); овладение логическими действиями сравнения, анализа, синтеза, установления аналогий и причинно-следственных связей, построения рассуждений; осознанно строить речевое высказывание в соответствии с задачами коммуникации. Вычленять содержащиеся в тексте основные события; сравнивать между собой объекты, описанные в тексте, выделяя 2-3 существенных признака;	1	72	73	74
6(2)	проводить несложные наблюдения в окружающей среде и ставить опыты, используя простейшее лабораторное оборудование;	1	56	54	52
6(3)	создавать и преобразовывать модели и схемы для решения задач.	2	49	52	37
7(1)	Освоение элементарных правил нравственного поведения в мире природы и людей; использование знаково-символических средств представления информации для создания моделей изучаемых объектов и процессов; осознанно строить речевое высказывание в соответствии с задачами коммуникации.	1	83	81	71
7(2)	Использовать знаково-символические средства, в том числе модели, для решения задач/ выполнять правила безопасного поведения в доме, на улице, природной среде	2	84	84	70
8	Овладение начальными сведениями о сущности и особенностях объектов, процессов и явлений действительности (социальных); осознанно строить речевое высказывание в соответствии с задачами коммуникации. Оценивать характер взаимоотношений людей в различных социальных группах.	3	78	78	71
9(1)	Сформированность уважительного отношения к России, своей семье, культуре нашей страны, её современной жизни; готовность излагать свое мнение и аргументировать свою точку зрения; осознанно строить речевое высказывание в соответствии с задачами коммуникации.	1	86	86	92
9(2)	[Будут сформированы] основы гражданской идентичности, своей этнической принадлежности в форме осознания «Я» как члена семьи, представителя народа, гражданина России;	1	81	81	87
9(3)	осознавать свою неразрывную связь с окружающими социальными группами.	1	80	80	62
10(1)	Сформированность уважительного отношения к родному краю; осознанно строить речевое высказывание в соответствии с задачами коммуникации.	2	72	72	82
10(2)	[Будут сформированы] основы гражданской идентичности, своей этнической принадлежности в форме осознания «Я» как члена семьи, представителя народа, гражданина России; описывать достопримечательности столицы и родного края.	4	54	54	48

<sup>1</sup>Вычисляется как отношение (в %) суммы всех набранных баллов за задание всеми участниками к произведению количества участников на максимальный балл за задание

Достижение требований ФК ГОС (%)

